

Le territoire de la Communauté de Communes est reconnu bien au-delà de ses frontières, la preuve en est avec le conférencier qui ne connaissait pas la région mais qui «en avait entendu parler». Professeur à l'université Paris-Dauphine, et auteur d'ouvrages multiples sur les probléma-

tiques liées au changement de climat, il a pris connaissance du Territoire à Energie Positive (TEPOS) dans lequel est inscrite la commune de communes. Cette dernière fait envie puisque quatre nouveaux territoires se sont inscrits dans le «plan climat». D'après Jean Serret, prési-

agriculture et l'écosystème. Avec des démarches appropriées, la neutralité carbone peut être visée. Les océans et les forêts, puits de carbone essentiels, peuvent absorber des gaz à effet de serre : il faut persister et aider en ce sens. Avec un peu de pédagogie, des actions sont menées, comme limiter les émissions par les questions du public donnant lieu à un débat enrichissant. Ainsi un habitant témoignait de l'intérêt d'avoir contacté la plate-forme Dorémi, pour une amélioration de l'isolation de sa maison et du chauffage. Il a économisé 60% d'énergie.

CL

Gilets jaunes : La Confédération paysanne de la Drôme solidaire pour plus de justice sociale

Communiqué de la Confédération paysanne de la Drôme

Le Crestois 14/12/2018

Avec un tiers des paysans(les) qui gagnent moins de 350€ par mois, à la Confédération paysanne, la précarité, on connaît. Avec des primes de la Politique Agricole Commune qui profitent aux plus grosses fermes, à la Confédération paysanne, l'injustice, on connaît aussi.

Avec des productions qui sont payées en dessous du coût de revient, au profit de l'industrie agroalimentaire et de la grande distribution, à la Confédération paysanne, l'humiliation, on connaît malheureusement aussi. Aussi, quand un mouvement se lève dans les cam-

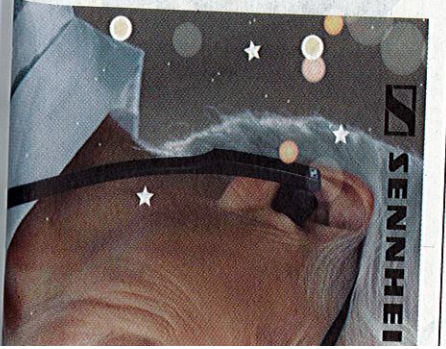
pagnes pour dénoncer la précarité, pour dénoncer l'injustice, pour dénoncer l'humiliation, la Confédération paysanne doit se lever elle aussi, et enrichir de ses propositions et de ses pratiques ce mouvement social. Nos actions se veulent non-violentes et nous condamnons fermement toute violence, qu'elle provienne de l'Etat ou des manifestants. La Confédération paysanne de la Drôme invite donc ses adhérents à enrichir les débats, en participant aux assemblées, aux rassemblements et aux actions. La Confédération paysanne de la Drôme in-

Réouverture de la RD 125 entre Alex et Montoisson le 14 décembre

Communiqué du Département de la Drôme

Confédération paysanne de la Drôme

Plantes et animaux
composités de Noël
et animaux
CREST - Zone Industrielle
Du lundi au...



SENNHEI